

# Équipement de protection contre les chutes, de sauvetage et de plongée

## FICHES TECHNIQUES



Équipement de plongée



Échelles



Harnais d'évacuation



Sangles de sauvetage



Cordes de sauvetage flottantes



Sacs à corde et accessoires

Sans frais Canada et États-Unis : **1.800.305.2673**  
Téléphone : **1.514.328.3888**

[www.barry.ca](http://www.barry.ca)



# Cordages Barry Itée

Site web: [www.barry.ca](http://www.barry.ca)

## Commandes téléphoniques : | Commandes par courriel :

Sans frais Canada et États-Unis :

1.800.305.2673

Téléphone : +1 514.328.3888

Service à la clientèle:

[jduranleau@barry.ca](mailto:jduranleau@barry.ca)

Soutien téléphonique sans frais

Du lundi au vendredi, de 8 h 30 à 12 h 30 et de 13 h 00 à 17 h 00 EST (UTC-5).

Adresse postale :

6110 boul. des Grandes Prairies, Montréal (Québec) Canada, H1P 1A2

## Vision

La qualité, la sécurité et le développement durable sont au centre de nos préoccupations; la vie des gens nous tient à coeur.

Après plus de 40 ans de conception et fabrication, notre passion demeure notre plus grande force. Nous croyons fortement à l'amélioration de la sécurité et qualité de nos produits grâce à un investissement continu en recherche et développement.

Nos produits et services estampillés du sceau Qualité Sécurité Barry sont le gage de notre engagement et expertise unique dédiés à offrir des solutions novatrices de systèmes de corde et filet. En gardant la sécurité et la qualité à l'avant-plan de notre modèle d'affaire, Barry est encore aujourd'hui un leader dans industries pour la fabrication de produits de haute qualité performant dans les environnements les plus difficiles.



## Mission

Barry conçoit, fabrique et transforme des produits de haute qualité à base de corde, filet et textile, et offre des services associés visant la protection des personnes et des biens.

Barry est à l'écoute des besoins de l'industrie et trouve la solution appropriée au meilleur coût possible. Nous trouvons la solution!

# À propos

Fondé en 1978, Cordages Barry Ltée conçoit, fabrique et distribue un éventail de produits à base de textile, et offre des services associés pour ses clients à travers le monde. Simultanément, la société affiliée Barry USA Inc. dessert le marché américain.

**À tout moment sur les 7 continents, des centaines de vies sont protégées, préservées et sauvées par les produits, systèmes et services de Barry.**

Nos produits visent à protéger personnes et biens à travers le monde. Nous sommes reconnus pour nos produits de haute qualité, notre excellent support et le savoir-faire de notre service à la clientèle.

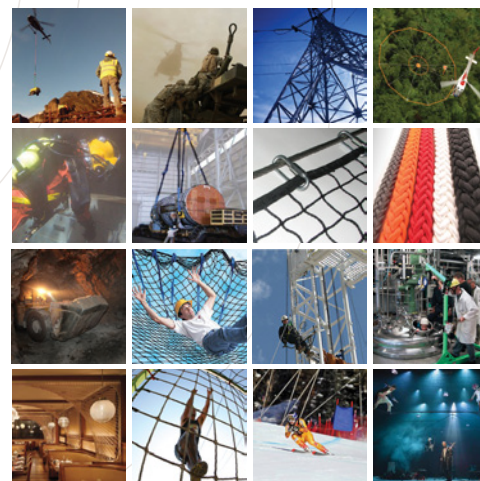
L'équipe de Barry est motivée par sa passion pour l'innovation, la sécurité et la qualité. Notre équipe technique reçoit de la formation continue afin de rester hautement qualifiée, et nos processus de production, matières premières et compétences sont à la fine pointe afin de s'assurer que nos produits et services soient de la meilleure qualité possible.

## Marchés

Des entreprises et organismes gouvernementaux du monde entier choisissent les produits et services Barry pour notre expertise, qualité de fabrication et support. **Nos divers produits et systèmes sont utilisés dans un large éventail d'industries, et cela dans plus de 70 pays à travers le globe.**

Nous nous spécialisons dans le développement de solutions sur mesure afin de répondre à des problèmes d'une grande complexité pour les marchés suivants :

- Aéronautique et aérospatiale
- Défense et Militaire
- Services publics et énergétiques
- Mine
- Pétrolier et gazier
- Fabrication industrielle
- Prévention des chutes
- Exploration géophysique
- Marine et plateformes en haute mer
- Sécurité et sauvetage
- Sécurité au travail
- Infrastructure & Transport
- Construction
- Pharmaceutique
- Test de produit / R&D
- Plongée professionnelle
- Sécurité des compétitions sportives
- Divertissements et spectacle
- Design et architecture
- Sécurité publique



Conçue pour l'ascension temporaire verticale, l'échelle en sangle peut être utilisée dans plusieurs applications où les échelles avec rails rigides sont impraticables ou engendreraient un plus grand danger à l'utilisateur ou aux autres travailleurs dans le secteur.



#### Options de barreaux :

Sans finition, moletage antidérapant ou gainés noir



## CARACTÉRISTIQUES TECHNIQUES

- Sangle de nylon 45 mm (1-3/4")
- Terminaisons en boucle avec coutures à chaque extrémité de chacun des rails
- Barreaux en aluminium, diamètre 25 mm (1")
- Espacement vertical des barreaux : 30 cm (12")
- Distance entre les rails : 35,5 cm (14")
- Longueur maximale : 7,6 m (25')
- Charge maximum de travail : 113 kg (250 lbs) – une personne uniquement

# **ECH-S** : Échelle en sangle avec barreaux sans finition

# **ECH-S-M** : Échelle en sangle avec barreaux moletés

# **ECH-S-S** : Échelle en sangle avec barreaux gainés noirs

#### Options :

- Crochets d'attaches (sur demande)
- Maillons rapides carrés pour connecter ensemble plusieurs échelles

#### Cordages Barry Itée

6110, boul. des Grandes Prairies

Montréal QC H1P 1A2 Canada

☎ 514.328.3888 📠 514.328.1963

1.800.305.2673 (Canada / USA)

### Échelle à haute résistance en câble d'acier

Utilisée pour l'ascension temporaire verticale, l'échelle à haute résistance est compacte mais exceptionnellement solide.

Elle peut être utilisée lorsque les échelles avec rails rigides sont impraticables, ou lorsqu'elles engendreraient un plus grand danger à l'utilisateur ou aux autres travailleurs dans le secteur.

#### Applications

- Usines pétrochimiques
- Centrales de production d'énergie
- Ponts roulants



#### CARACTÉRISTIQUES TECHNIQUES

- Câbles d'acier galvanisés, diamètre 10 mm (3/8")
- Terminaisons avec cosse en acier à chaque extrémité de chacun des câbles d'acier
- Barreaux en acier plaqué zinc, diamètre 31,7 mm (1,25")
- Barreaux avec fini antidérapant
- Espacement vertical des barreaux : 30 cm (12")
- Distance entre les câbles d'acier 30 cm (12") – Autres dimensions sur demande
- Longueur maximale 36,6 m (120')
- Charge maximale de travail : 454 kg (1 000 lbs)

#### Cordages Barry Itée

6110, boul. des Grandes Prairies  
Montréal QC H1P 1A2 Canada  
☎ 514.328.3888 📠 514.328.1963  
1.800.305.2673 (Canada / USA)

Conçue pour l'ascension temporaire verticale, l'échelle en câble d'acier est compacte et peut être utilisée lorsque les échelles avec rails rigides sont impraticables, ou lorsqu'elles engendreraient un plus grand danger à l'utilisateur ou aux autres travailleurs dans le secteur.



#### Options de barreaux :

Sans finition, moletage antidérapant  
ou gainés noirs

#



### CARACTÉRISTIQUES TECHNIQUES

- Câble d'acier galvanisé 5 mm (3/16")
- Terminaisons en boucle avec cosses en acier à chaque extrémité de chacun des rails
- Barreaux en aluminium, diamètre 25 mm (1")
- Espacement vertical des barreaux : 30 cm (12")
- Distance entre les câbles d'acier : 30 cm (12")  
(Autres dimensions disponibles sur demande)
- Longueur maximale : 15 m (50')
- Charge maximum de travail : 113 kg (250 lbs) – une personne uniquement

# **ECH-A** : Échelle en câble d'acier avec barreaux sans finition

# **ECH-A-M** : Échelle en câble d'acier avec barreaux moletés

# **ECH-A-S** : Échelle en câble d'acier avec barreaux gainés noirs

#### Options :

- Crochets d'attaches au haut de l'échelle
- Câble d'acier noir

#### Cordages Barry Itée

6110, boul. des Grandes Prairies  
Montréal QC H1P 1A2 Canada

☎ 514.328.3888 📠 514.328.1963

1.800.305.2673 (Canada / USA)

### Corde de sauvetage nautique et sur glace

Nos cordes de sauvetage nautique et sauvetage sur glace sont conçues pour performer dans les conditions les plus difficiles.

Pour plus de visibilité, nous avons ajouté un filin réfléchissant dans la gaine de la corde flottante.

Toutes nos cordes de sauvetage nautique ont une cosse en acier inoxydable à chaque extrémité et une finition impeccable.



Filin réfléchissant



Sacs de rangement disponibles

#### Cordages Barry Itée

6110, boul. des Grandes Prairies  
Montréal QC H1P 1A2 Canada  
☎ 514.328.3888 ☎ 514.328.1963  
1.800.305.2673 (Canada / USA)

[www.barry.ca](http://www.barry.ca)



### CARACTÉRISTIQUES TECHNIQUES

- Corde flottante de polypropylène multi filaments double tresse 13 mm (1/2")
- Épaisseurs et surliures avec cosses en acier inoxydable à chaque extrémité
- Étiquette d'identification sous gaine thermorétractable
- Force de rupture minimum : 2 130 kg (4 700 lbs)
- Couleurs standards: Rouge avec filins jaune et réfléchissant  
Jaune avec filins rouge et réfléchissant  
Bleu avec filin réfléchissant

#DBO1/2X5	Longueur 5'
#DBO1/2X6	Longueur 6'
#DBO1/2X10	Longueur 10'
#DBO1/2X100	Longueur 100'
#DBO1/2X200	Longueur 200'
#DBO1/2X300	Longueur 300'
#DBO1/2X600	Longueur 600'

Harnais d'évacuation conçu pour le sauvetage rapide des victimes. S'enfile facilement. Taille unique s'ajustant à la morphologie d'un grand nombre de victimes, y compris les enfants.



#### CARACTÉRISTIQUES TECHNIQUES

- Facilité d'installation
- Protection et sécurité pour la victime
- Permet d'ajuster la position de la victime
- Trois grands anneaux de connexion en D
- Boucles d'ajustement latérales
- Sangles en nylon
- Tissu de nylon Cordura®
- Taille unique
- Poids maximum de l'utilisateur : 140 kg (310 lbs)
- Poids : 1,8 kg (3,9 lbs)

#### Cordages Barry Itée

6110, boul. des Grandes Prairies  
Montréal QC H1P 1A2 Canada  
☎ 514.328.3888 📠 514.328.1963  
1.800.305.2673 (Canada / USA)





Cette sangle multi-usage en Kevlar® est conçue pour le positionnement lors de travaux en hauteur (en conjonction avec un système conforme de protection des chutes) ou pour le transport et la manipulation d'équipements lors de travaux.

Sa fabrication en sangle et fil de Kevlar® la rend très résistante à la chaleur et est un complément idéal aux équipements standards des pompiers ou autres travailleurs évoluant dans des environnements où la présence de chaleur intense est un facteur.



#### Cordages Barry Itée

6110, boul. des Grandes Prairies  
Montréal QC H1P 1A2 Canada  
☎ 514.328.3888 📠 514.328.1963  
1.800.305.2673 (Canada / USA)

[www.barry.ca](http://www.barry.ca)

#### CARACTÉRISTIQUES TECHNIQUES

- Sangle de Kevlar® 25 mm (1")
- Fil de couture en Kevlar®
- Enduit protecteur
- Couleur : Orange fluorescent
- Résistante aux flammes (ASTM D 6413-08)
- Renforts en sangle de nylon aux anneaux d'extrémité
- 11 anneaux intermédiaires
- Longueur hors-tout : 203 cm (80")
- Force de rupture minimum : 2 268 kg (5 000 lbs)
- Poids maximum de l'utilisateur : 140 kg (310 lbs)

Kevlar® est une marque de commerce de E.I. Du Pont de Nemours Co., Inc.



Sangle multi-anneaux utilisée pour le positionnement, disponible en deux longueurs pour faciliter la manipulation.



## CARACTÉRISTIQUES TECHNIQUES

- Couleur standard: Noir
- Sangle tubulaire de nylon 25 mm (1")
- Anneau d'attache au harnais avec demi-tour pour le nœud d'étranglement
- Anneau d'extrémité doublé
- Force de rupture (bout-à-bout) : 1 680 kg (3 700 lbs)

# **RDC3609NR** : Longueur 90 cm (36")

# **RDC6018NR** : Longueur 150 cm (60")

#### Cordages Barry Itée

6110, boul. des Grandes Prairies  
Montréal QC H1P 1A2 Canada

☎ 514.328.3888 📠 514.328.1963

1.800.305.2673 (Canada / USA)



Sangle d'ancrage haute résistance en nylon, cousue en anneau continu.



## CARACTÉRISTIQUES TECHNIQUES

- Couleur standard: Jaune
- Sangle de nylon 25 mm (1") haute résistance
- Force de rupture : 6 365 kg (14 000 lbs)

# **ALB02** : 0,61 m (2')

# **ALB04** : 1,22 m (4')

# **ALB05** : 1,52 m (5')

# **ALB06** : 1,83 m (6')

# **ALB08** : 2,44 m (8')

# **ALB10** : 3,05 m (10')

# **ALB12** : 3,65 m (12')

#### Cordages Barry Itée

6110, boul. des Grandes Prairies  
Montréal QC H1P 1A2 Canada  
☎ 514.328.3888 📠 514.328.1963  
1.800.305.2673 (Canada / USA)



Sangle d'ancrage haute résistance en nylon, avec un anneau cousu à chaque bout.



## CARACTÉRISTIQUES TECHNIQUES

- Couleur standard: Jaune
- Sangle de nylon 25 mm (1") haute résistance
- Force de rupture : 3 635 kg (8 000 lbs)

# **ASB04** : 1,22 m (4')

# **ASB05** : 1,52 m (5')

# **ASB06** : 1,83 m (6')

# **ASB08** : 2,44 m (8')

# **ASB10** : 3,05 m (10')

#### Barry Cordage Ltd.

6110 boul. des Grandes Prairies  
Montreal QC H1P 1A2 Canada

☎ 514.328.3888 📠 514.328.1963

1.800.305.2673 (Canada / USA)

### Sangle d'ancrage tubulaire en anneau



Sangle d'ancrage cousue en anneau continu. Les coutures de couleurs différentes aident à identifier rapidement la longueur de l'anneau.



#### CARACTÉRISTIQUES TECHNIQUES

- Couleur standard: Noir
- Sangle tubulaire de nylon 25 mm (1")
- Coutures de couleur spécifique à chaque longueur
- Force de rupture : 2 725 kg (6 000 lbs)

- # T0604 : 15 cm (6"), coutures bleues
- # T1204 : 30 cm (12"), coutures blanches
- # T2404 : 60 cm (24"), coutures bleues
- # T3604 : 90 cm (36"), coutures rouges
- # T4804 : 120 cm (48"), coutures vertes
- # T7204 : 180 cm (72"), coutures brunes
- # T9604 : 240 cm (96"), coutures blanches
- # T12004 : 300 cm (120"), coutures bleues

#### Cordages Barry Itée

6110, boul. des Grandes Prairies  
Montréal QC H1P 1A2 Canada  
☎ 514.328.3888 📠 514.328.1963  
1.800.305.2673 (Canada / USA)

Le harnais Pro pour radio de Barry s'ajuste facilement à toutes les tailles pour un confort optimal. Le compartiment radio réglable s'adapte à la plupart des modèles de radio, tout en gardant les antennes et boutons sans obstruction.



## CARACTÉRISTIQUES TECHNIQUES

- Fabriqué en nylon durable 1000D
- Pochette cargo de grande capacité, pochette pour les stylos et dragonnes pour antenne
- Larges bretelles ajustables et sangle élastique au torse
- Fenêtre pour carte d'identification

### Cordages Barry Itée

6110, boul. des Grandes Prairies  
Montréal QC H1P 1A2 Canada  
☎ 514.328.3888 📠 514.328.1963  
1.800.305.2673 (Canada / USA)



Cette ceinture se marie bien avec tout uniforme et offre une alternative sécuritaire.

La boucle d'ajustement se défait rapidement et l'anneau triangulaire est utile pour le positionnement.



## CARACTÉRISTIQUES TECHNIQUES

- Sangle de nylon 1¾" noir
- Boucles d'ajustement détachables
- Anneau triangulaire en acier forgé
- Poids maximum de l'utilisateur: 113 kg (250 lbs)
- Taille unique
- Poids: 270 g (0,6 lb)

### Cordages Barry Itée

6110, boul. des Grandes Prairies  
Montréal QC H1P 1A2 Canada  
☎ 514.328.3888 📠 514.328.1963  
1.800.305.2673 (Canada / USA)

Sac à corde de qualité fabriqué en Cordura® 1000 deniers imperméabilisé. Muni de deux poignées en sangle pour le transport.

Les sacs BC4 et BC5 possèdent également des bretelles pour le transport en mode sac à dos. Pochette extérieure en vinyle clair pour identifier le contenu de sac ou pour conserver les manuels d'instructions.



## SPECIFICATIONS

- Fabriquée en nylon Cordura® 1000 D
- Fermeture à cordon
- 2 poignées de transport
- Bretelles sur les BC4 et BC5
- 2 anneaux d'attache intérieurs pour fixer les bruts de la corde
- Couleurs : bleu, noir, jaune, rouge

Code	Capacité	Dimensions (cordon fermé)
BC3	150' de corde 1/2"	33 cm (13") H x 23 cm (9") φ
BC4	300' de corde 1/2"	48 cm (19") H x 31 cm (12") φ
BC5	600' de corde 1/2"	48cm (19") H x 41cm(16") φ

### Cordages Barry Itée

6110, boul. des Grandes Prairies  
Montréal QC H1P 1A2 Canada  
☎ 514.328.3888 📠 514.328.1963  
1.800.305.2673 (Canada / USA)



Fabriqué de matériaux de qualité, ce grand sac de transport peut être porté en bandoulière avec sa bretelle d'épaule amovible ou en mode sac à dos avec ses poignées convertibles en bretelles.

Le contenu est facilement accessible grâce à la longue fermeture-éclair à double curseur.



### CARACTÉRISTIQUES TECHNIQUES

- Fabriqué en nylon Cordura® 1000 D
- Bretelle de transport en bandoulière amovible
- Poignées de transport convertibles en bretelles de sac à dos
- Dimensions : 89 cm x 25 cm x 25 cm (35" x 10" x 10")
- Poids : 0,6 kg (1,35 lb)
- Couleur : Rouge

#### Cordages Barry Itée

6110, boul. des Grandes Prairies  
Montréal QC H1P 1A2 Canada  
☎ 514.328.3888 📠 514.328.1963  
1.800.305.2673 (Canada / USA)

### Harnais de plongée Sub Divo Pro

Harnais complet conçu spécifiquement pour les scaphandriers professionnels.

Le harnais Sub Divo Pro dispose de 5 points d'ancrage certifiés à 5000 lbf minimum de force de rupture. La plaque dorsale intégrale en acier inoxydable fournit 11 lbs de ballast.

Utiliser en combinaison avec la ligne de vie de plongée Barry (# LV401).



*Excède les exigences de la norme CSA Z275-2-04 et du RSST (Québec) pour les harnais de plongée.*

## CARACTÉRISTIQUES TECHNIQUES

- 5 points d'ancrage certifiés à 22,2 kN (5 000 lbf) de résistance à la rupture
- Boucles d'ajustement en acier inoxydable
- Sangles de nylon enduites, couleurs facilitant l'identification
- Coussinage au dos, épaules et cuisses
- Plaque dorsale intégrale en acier inoxydable – Poids : 5,0 kg (11,0 lbs)
- Support en acier inoxydable pour 1 cylindre avec sangles nylon/boucles inox
- Deux poches amovibles pour plombs supplémentaires
- Attache dorsale en corde Dyneema® 10 mm (3/8")
- Grandeur unique
- Charge maximum de travail: 227 kg (500 lbs)
- Poids total : 8,8 kg (19,3 lbs)

#### Cordages Barry Itée

6110, boul. des Grandes Prairies  
Montréal QC H1P 1A2 Canada  
☎ 514.328.3888 ☎ 514.328.1963  
1.800.305.2673 (Canada / USA)

### Harnais de plongée Sub Divo Lite

Harnais conçu pour les plongeurs et scaphandriers professionnels.

Le harnais Sub Divo Lite dispose de 5 points d'ancrage certifiés à 5000 lbf minimum de force de rupture. Lorsqu'utilisé avec le kit de compensation optionnel DH501WING, il se transforme en veste compensatrice pour faciliter les travaux sous-marins, en particulier avec les habits à eau chaude.

Utiliser en combinaison avec la ligne de vie de plongée Barry (# LV401) pour la plongée non-autonome.



Vue arrière  
Montré avec # DH501WING (en option)



Vue du devant  
Harnais DH501 seulement

*Excède les exigences de la norme CSA Z275-2-04 et du RSST (Québec) pour les harnais de plongée.*

## CARACTÉRISTIQUES TECHNIQUES

- 5 points d'ancrage certifiés à 22,2 kN (5 000 lbf) de résistance à la rupture
- Boucles d'ajustement en acier inoxydable
- Sangles de nylon enduites, couleurs selon application
- Coussinage aux dos, épaules et cuisses
- Plaque dorsale intégrale profilée en acier inoxydable – Poids : 3,6 kg (7,9 lbs)
- Support en acier inoxydable pour 1 cylindre avec sangles nylon/boucles inox
- Pochettes amovibles (8 incluses) pour plombs 5 lbs (s'attachent à la ceinture ou aux sangles du cylindre)
- Livré avec sac de transport
- Grandeur unique
- Charge maximum de travail: 227 kg (500 lbs)
- Poids: 6,8 kg (15 lbs)

#### Cordages Barry Itée

6110, boul. des Grandes Prairies  
Montréal QC H1P 1A2 Canada  
☎ 514.328.3888 📠 514.328.1963  
1.800.305.2673 (Canada / USA)



Conçue pour les plongeurs professionnels, cette ligne de vie sert de corde de traction ombilicale ou comme 2e ligne de vie lorsque combinée aux harnais de plongée Barry Sub Divo Lite et Sub Divo Pro.

Disponible avec gaine de protection en Cordura® pour intégrer un câble de communication ou électrique.

*Excède les exigences de la norme CSA Z275-2-04 et du RSST (Québec) pour les lignes de vie de plongée.*



**Cosse haute résistance en acier inoxydable**

**Mousqueton Wichard double action en acier inoxydable**



**Gaine de protection Quick-Zip optionnelle**

#### **Cordages Barry Itée**

6110, boul. des Grandes Prairies  
Montréal QC H1P 1A2 Canada  
☎ 514.328.3888 ☎ 514.328.1963  
1.800.305.2673 (Canada / USA)

## CARACTÉRISTIQUES TECHNIQUES

- Corde 12 brins en fibre de Dyneema® (UHMWPE), diamètre 13 mm (½")
- Enduit de polyuréthane offre résistance à l'abrasion et aux rayons UV
- Disponible avec 2 options d'embout :
  - Cosse en acier inoxydable
  - Mousqueton Wichard en acier inoxydable à double action
- Épaisseur avec couture et surliure
- L'ensemble est pré-étiré à 900 kg (2 000 lbs) afin d'éliminer l'élongation mécanique
- Facteur d'élongation : moins de 1 % à 30% de la force de rupture
- Force de rupture min. : 13 900 kg (30 600 lbs)  
(2 800 kg (6 000 lbs) avec mousqueton Wichard)
- Poids : 9,5 kg/100 m (6,4 lbs/100')
- Livré avec sac de transport et d'entreposage
- Longueur sur demande

Dyneema® est une marque de commerce de Royal DSM N.V.  
Cordura® est une marque de commerce de INVISTA

### Filet de récupération de sauvetage nautique

Ce filet léger et résistant fabriqué de matériaux hydrophobes est conçu pour des applications nautiques.

#### Caractéristiques

- Filet flottant
- Excellente résistance aux produits chimiques, à la pourriture et à la moisissure

#### Utilisations

- Filet de sauvetage nautique et sur glace
- Filet pour embarcation nautique (récupération de victimes ou de plongeurs)



#### CARACTÉRISTIQUES TECHNIQUES

- Couleur: Rouge
- Dimensions : 1,8 m x 1,2 m (6' x 4')
- Diamètre de la corde: 16 mm (5/8")
- Comprend 6 points d'attache avec cosse inox
- Charge de travail maximale : 227 kg (500 lbs)
- Autres couleurs, dimensions, diamètre de corde et configuration de points d'attache disponibles sur demande

#### Cordages Barry Itée

6110, boul. des Grandes Prairies  
Montréal QC H1P 1A2 Canada  
☎ 514.328.3888 📠 514.328.1963  
1.800.305.2673 (Canada / USA)

## Cordages Barry Itée

**6110 boul. des Grandes Prairies,  
Montréal (Québec) Canada, H1P 1A2**

Sans frais Canada et États-Unis : **1.800.305.2673**

Téléphone : **+1 514.328.3888**

Télécopieur : **+1 514.328.1363**

**Code CAGE : L3907**



## Barry USA Inc.

**874 Walker Road, Suite C,  
Dover, Delaware USA 19904**

Téléphone : **+1 844.305.2673**

**Code CAGE: 7AHF2**

